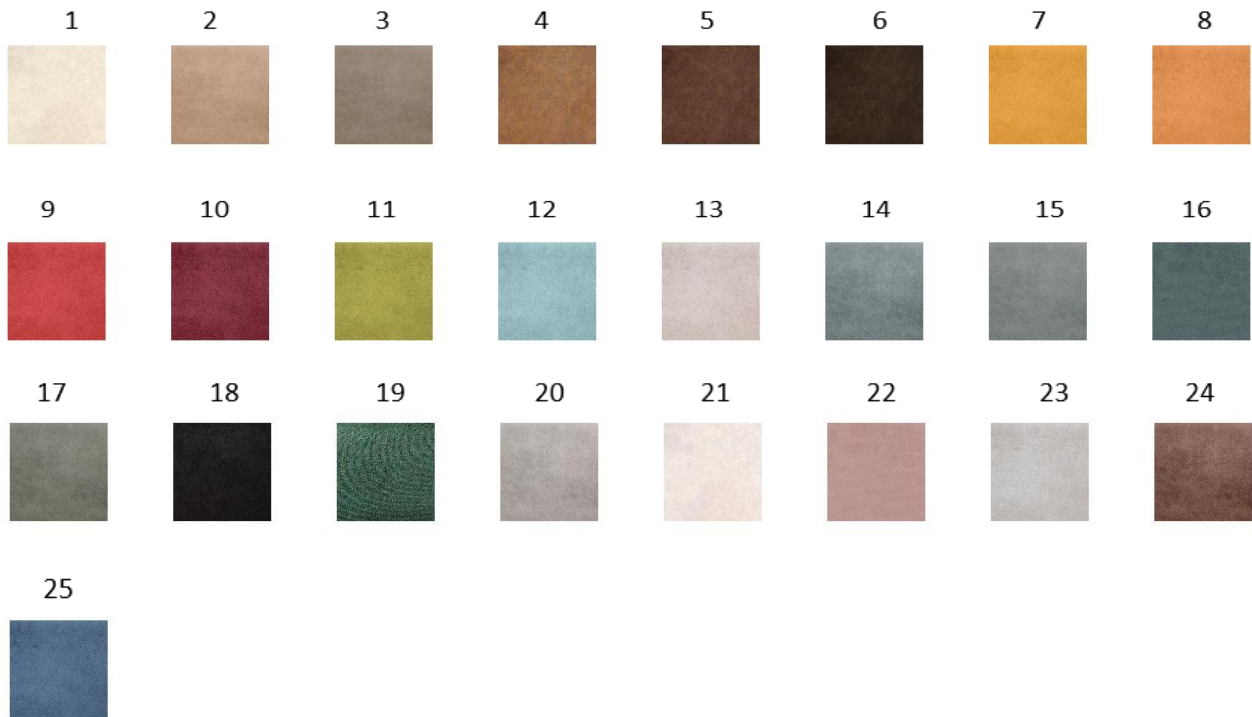
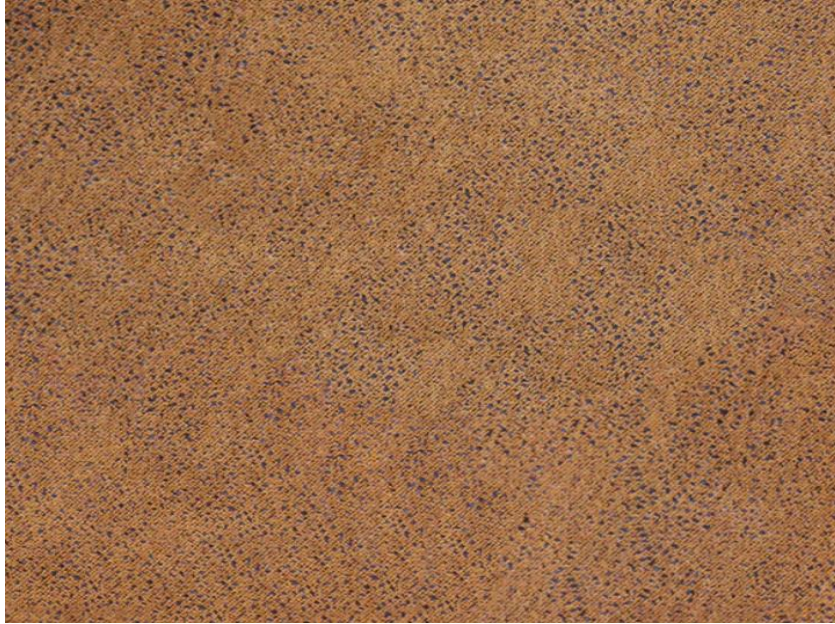


Marte



Dettagli prodotto:

Composizione:	55% PU- 45% PL
Proprietà:	Idrorepellente
Altezza:	140
Peso:	500 ± 5% gr/mq
Martindale:	35.000 giri
Resistenza al pilling:	4
Solidità del colore alla luce:	5
Solidità del colore allo sfregamento:	secco 5 / umido 5
Solidità del colore al lavaggio:	5

